



FARE IMPRESA NELL'ECONOMIA SOLIDALE

Trento | dal 4 al 20 novembre nello spazio co-working di Trentino Social Tank

Programma corso

- 4 novembre | 17.00 - 20.30

COSTITUZIONE DEL GRUPPO

Presentazione del gruppo, delle proprie idee di impresa e degli obiettivi.

con Elisa Polietti e Claudio Tagliabue

ORIZZONTI E CONCETTI PER L'ECONOMIA SOLIDALE

Quadro macroeconomico e sociale di riferimento. Focus sulla Legge provinciale sull'economia solidale, le prospettive di sviluppo e l'esperienza trentina.

con Manuela Gualdi e Mario Simoni - segreteria Tavolo dell'economia solidale

- 6 novembre | 16.00 - 20.00

DALL'IDEA AI DESTINATARI: CHI HA BISOGNO DI ME?

Laboratorio a cura di TST

Qual è il target del mio prodotto/servizio? Chi è disposto a pagare? Tecniche e strategie per identificare i destinatari e raggiungerli efficacemente.

- 11 novembre | 17.00 - 20.00

FARE IMPRESA NELL'AMBITO DELL'ECONOMIA SOLIDALE

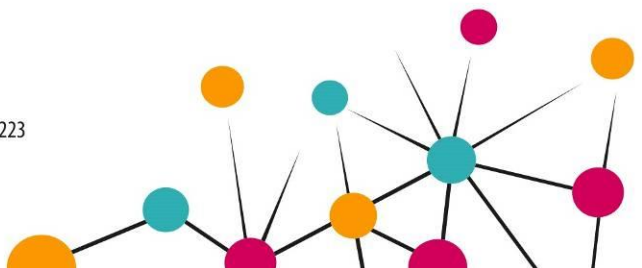
Buone e cattive prassi a confronto

con Elisa Poletti e Claudio Tagliabue

Come trasformare l'idea in impresa? Cosa c'è da fare e cosa da evitare? A partire da alcuni casi concreti, si analizzeranno punti di forza e debolezza, le ragioni dell'insuccesso e le caratteristiche, invece, di chi riesce a stare sul mercato.

Racconteranno la propria esperienza:

Banca Etica, Biocesta del Gusto, Bottega dello Sfuso e Biosipùò





- 13 novembre | 16.00 - 20.00

ATTIVITÀ E RISORSE: COME SI SVILUPPA IL MIO SERVIZIO?

Laboratorio a cura di TST

Quali caratteristiche deve avere il mio prodotto/servizio? Passo a passo si analizzerà ciascuna idea imprenditoriale per contraddistinguere i dettagli che la compongono.

- 17 novembre | 17.00 - 20.00

GESTIONE ECONOMICA DELL'IMPRESA: FACCIAMO I CONTI!

con Adriana Palaoro

Costi, ricavi, entrate e uscite. Cosa posso fare da solo e quando necessito di una consulenza?

- 20 novembre | 16.00 - 20.00

DALL'IDEA ALLA SUA SOSTENIBILITÀ

Laboratorio a cura di TST

Approfondimento di costi e ricavi di ciascuna idea.

IDENTIKIT DEI DOCENTI

Elisa Poletti

Socia fondatrice di TST. Si occupa di consulenze e project management. Ha accompagnato lo sviluppo di azioni pubbliche per il lavoro delle persone deboli e la creazione di opportunità di inserimento lavorativo. Ha svolto attività di supporto alle coop di tipo B nell'implementazione del modello di inserimento, la gestione di convenzioni con il pubblico e lo start up di nuovi servizi.

Claudio Tagliabue

Socio fondatore di TST. Si occupa di project management e formazione. E' stato coordinatore di percorsi di tirocinio e di progetti di formazione inter-aziendale. Ha collaborato alla sistematizzazione del modello della "Scuola per un mestiere sicuro" e alla strutturazione dell'offerta formativa stabile rivolta alle cooperative socie del consorzio Con.Solida.

Adriana Palaoro

Si occupa di amministrazione e gestione personale presso il Consorzio Consolida. E' referente interna per la gestione amministrative dei contratti di appalto. Supporta e accompagna le cooperative in momenti particolarmente delicati o nello start up di progetti innovativi.





Manuela Gualdi e Mario Simoni lavorano come Segreteria organizzativa del Tavolo provinciale dell'Economia Solidale, prevista dalla Legge Provinciale 13/2010. La Segreteria è il braccio operativo del Tavolo, la sua individuazione è stata fatta mediante un bando provinciale vinto dall'associazione Trentino Arcobaleno. La convenzione dura tre anni ed è stata sottoscritta nell'ottobre 2013. La Segreteria definisce i soggetti che possono beneficiare degli interventi previsti dalla legge attraverso i disciplinari, raccoglie ed analizza le proposte che provengono dagli operatori dell'Economia Solidale e promuove l'economia solidale tramite le risorse dello specifico Fondo provinciale (con azioni informative e progetti volti a promuovere le finalità o i settori della legge).

Banca Etica

È una banca popolare costituita in forma di società cooperativa per azioni che opera a livello nazionale nel rispetto delle finalità di cooperazione e solidarietà. Nata nel 1999 sviluppa l'attività bancaria a partire da alcuni principi: trasparenza, partecipazione, equità, efficienza, sobrietà, attenzione alle conseguenze non economiche delle azioni economiche, credito come diritto umano.

Biocesta del gusto

Nasce nell'aprile 2013 con l'apertura di un piccolo punto vendita in un *vòlt a bót* in disuso nella via storica di San Michele all'Adige. L'obiettivo di biocesta del gusto è avvicinare il campo alla tavola e la tavola al campo, mediante un sistema distributivo locale, efficiente e consapevole, che sappia tenere conto delle necessità del piccolo produttore e delle esigenze dei cittadini

Biosipuò

Da quattro anni offre un'alternativa naturale al normale consumo domestico, con prezzi accessibili e servizio a domicilio, raccogliendo con soddisfazione la crescente attenzione verso questi prodotti, anche da parte di attività professionali. L'iniziale assortimento di articoli per la manutenzione e la pulizia della casa, si è via via arricchito di altri generi (alimentari esclusi) che oggi consentono all'impresa di presentare una proposta concreta ed articolata.

Bottega dello sfuso

È un'iniziativa che vuole mantenere la filosofia della genuinità selezionando un assortimento di prodotti biologici, naturali e fatti in casa. Crede nel consumo biologico, ecosostenibile ed equosolidale. La Bottega promuove una cultura del risparmio sul confezionamento dei prodotti, non certo non sulla loro qualità. Tra i prodotti sfusi sono disponibili sia generi alimentari (cereali, spezie e dolci) che detersivi e prodotti per l'igiene personale

